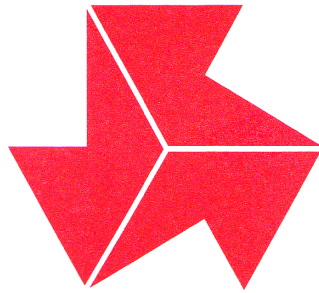
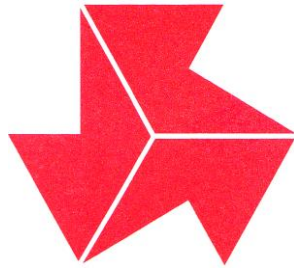


第71回
東海高等学校総合体育大会 卓球競技

令和6年6月22日・23日
感謝と挑戦のTYK体育館



- 主 催 東海高等学校体育連盟
三重 愛知 静岡 岐阜 各県教育委員会
三重 愛知 静岡 岐阜 各県卓球協会
- 後 援 (公財) 岐阜県スポーツ協会
- 主 管 岐阜県高等学校体育連盟卓球専門部
(一社) 岐阜県卓球協会
- 協 賛 菅公学生服株式会社



高体連マークのいわれ

このマークは、全国高体連が発足して間もなく制定されたもので、若人の力（K R A F T）、技（K U N S T）、明朗な精神（K L A R H E I T）を示すドイツ語の頭文字を組み合わせたものである。

競技は力であり、進歩は技の練磨にまつ。そして競技者は、つねに明朗な精神をもってこれに当たらなければならない。

高体連旗となって、全国大会をはじめ、高体連主催の大会はいつも頭上にひるがえるこのマークをみて、この意味をかみしめたいものである。

第71回東海高等学校総合体育大会
卓球競技

期日 令和6年6月22日(土)・23日(日)

会場 感謝と挑戦のTYK体育館

専門部長 川瀬英樹 (大垣南高等学校長)

競技役員 (順不同)

| | | | |
|---------|-----------------|---------|---------|
| 会 賓 | 後藤泰之 | 杉本熊野 | 下田一十四 |
| | 大平満 | 松生純明 | 大元司 |
| | 土屋明 | 蓑島尚信 | 加藤芳久 |
| 競技委員長 | 廣田健史(岐) | | |
| 競技副委員長 | 豊田公弘(三) | 長瀬直樹(愛) | 大城友哉(静) |
| 審判長 | 村橋正巳 | | |
| 副審判長 | 花井健人(三) | 岩月貴文(愛) | 坂田達哉(静) |
| | 神田和(岐) | | |
| 審判員 | 桑原啓優(岐) | | |
| 総務委員長 | 岡崎光孝 | | |
| 総務委員 | 山本弘樹 | | |
| 進行委員長 | 熊崎健 | | |
| 進行委員 | 片桐尚彦 | 下野良介 | |
| オーダー委員長 | 児玉英哉 | | |
| オーダー委員 | 宗形翼 | | |
| 記録報道委員長 | 野村茉椰 | | |
| 記録報道委員 | 大坪太陽 | | |
| 掲示委員長 | 山本弘樹 | | |
| 会場委員長 | 石田春彦 | | |
| 会場委員 | 谷村直樹 | | |
| 受付委員長 | 南谷浩次 | | |
| 受付委員 | 竹内佑介 | | |
| 式典表彰委員長 | 森秀樹 | | |
| 式典表彰委員 | 南谷浩次 | | |
| 筆耕委員長 | 森秀樹 | | |
| 接待委員長 | 加藤芳久 | | |
| 補助員 | 岐阜県高等学校体育連盟卓球部員 | | |

開 始 式 ・ 閉 会 式 次 第

開始式

令和6年6月22日（土）9時30分より

- 1 役員・選手整列
- 2 開 式 通 告
- 3 開 会 宣 言 競技委員長 廣 田 健 史
- 4 優 勝 旗 返 還 <男子> 愛知県 愛知工業大学名電高等学校
<女子> 愛知県 愛知みずほ大学瑞穂高等学校
- 5 専 門 部 長 挨 拶 岐阜県高等学校体育連盟卓球専門部
部 長 川 瀬 英 樹
- 6 選 手 宣 誓 岐阜県 富田高等学校
卓球部主将 小 山 内 佑 薫
岐阜県 富田高等学校
卓球部主将 林 ひかる
- 7 閉 式 通 告
- 8 連 続 優 勝 校 表 彰 <男子>
18年連続 愛知県 愛知工業大学名電高等学校
- 9 役員・選手解散

閉会式

令和6年6月23日（日） 競技終了後

- 1 役員・選手整列
- 2 開 式 通 告
- 3 表 彰 岐阜県高等学校体育連盟卓球専門部
部 長 川 瀬 英 樹
- 4 挨 拶 岐阜県高等学校体育連盟卓球専門部
部 長 川 瀬 英 樹
- 5 閉 会 宣 言 競技副委員長 豊 田 公 弘
- 6 閉 式 通 告
- 7 役員・選手解散

第71回東海高等学校総合体育大会 卓球競技 第1日タイムテーブル

| | | 9:30 | 10:00 | 11:30 | 13:00 | 15:00 | 16:00 | 16:30 | | | | |
|----|-------------|------|-------|-----------|-------|-------|-------|-------|-------|-------|-------|-------|
| 1 | 開 会 式 | | | | | | | | | | | |
| 2 | | | GT101 | 以後空いたコートで | | | | | | | | |
| 3 | | | | | | | | | | | | |
| 4 | | | GT102 | | BT105 | GD201 | GD301 | 決勝 | GS201 | GS301 | GS401 | 決勝 |
| 5 | | | | | | GD201 | GD302 | GD401 | GS201 | GS301 | GS401 | GS501 |
| 6 | | | GT103 | | BT106 | GD204 | ↓ | | GS208 | GS304 | GS402 | GS502 |
| 7 | | | | | | | GS101 | | | | | |
| 8 | | | GT104 | | BT107 | | ↓ | | | | | |
| 9 | | | | | | | GS116 | | | | | |
| 10 | | | | | | | | | | | | |
| 11 | | | GT105 | | BT108 | | | | | | | |
| 12 | | | | | | | | | | | | |
| 13 | | | GT106 | ↓ | | | | | | | | |
| 14 | | | | | | | | | | | | |
| 15 | | | GT107 | | | | | | | | | |
| 16 | | | | | | | | | | | | |
| 17 | | | GT108 | GD101 | | | | | | | | |
| 18 | | | | ↓ | | | | | | | | |
| 19 | | | | GD108 | | BD201 | BD301 | 決勝 | BS201 | BS301 | BS401 | 決勝 |
| 20 | | | | | | BD201 | BD302 | BD401 | BS201 | BS301 | BS401 | BS501 |
| 21 | | | BT101 | BD101 | | BD204 | ↓ | | BS208 | BS304 | BS402 | BS502 |
| 22 | | | | ↓ | | | BS101 | | | | | |
| 23 | | | BT102 | BD108 | | | ↓ | | | | | |
| 24 | | | | | | | BS116 | | | | | |
| 25 | | | BT103 | | | | | | | | | |
| 26 | | | | | | | | | | | | |
| 27 | | | BT104 | | | | | | | | | |
| | | 9:30 | 10:00 | 11:30 | 13:00 | 15:00 | 16:00 | 16:30 | | | | |

B: 男子, G: 女子, T: 学校対抗, D: ダブルス, S: シングルス

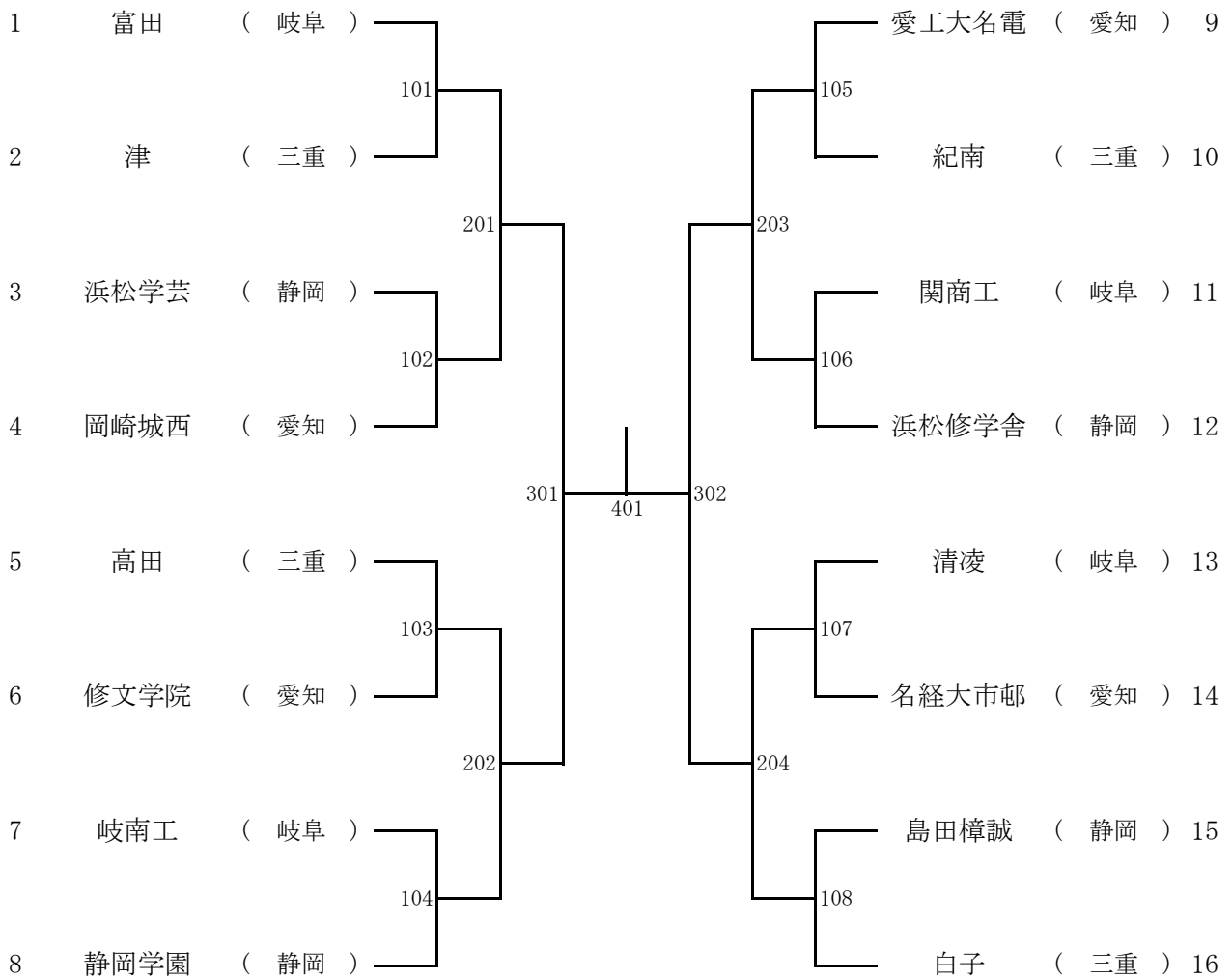
<注意事項>

- (1) タイムテーブルの時間は目安です。
- (2) 対戦コートは第1試合のみ指定とし、その後はコートが空き次第、対戦可能な試合番号を放送により案内します。放送にご注意ください。
- (3) ダブルス・シングルス三回戦以降は原則女子1~13コート、男子14~27コートを使用します。変更する場合がありますので、放送にご注意ください。

第71回東海高等学校総合体育大会 卓球競技 第2日タイムテーブル

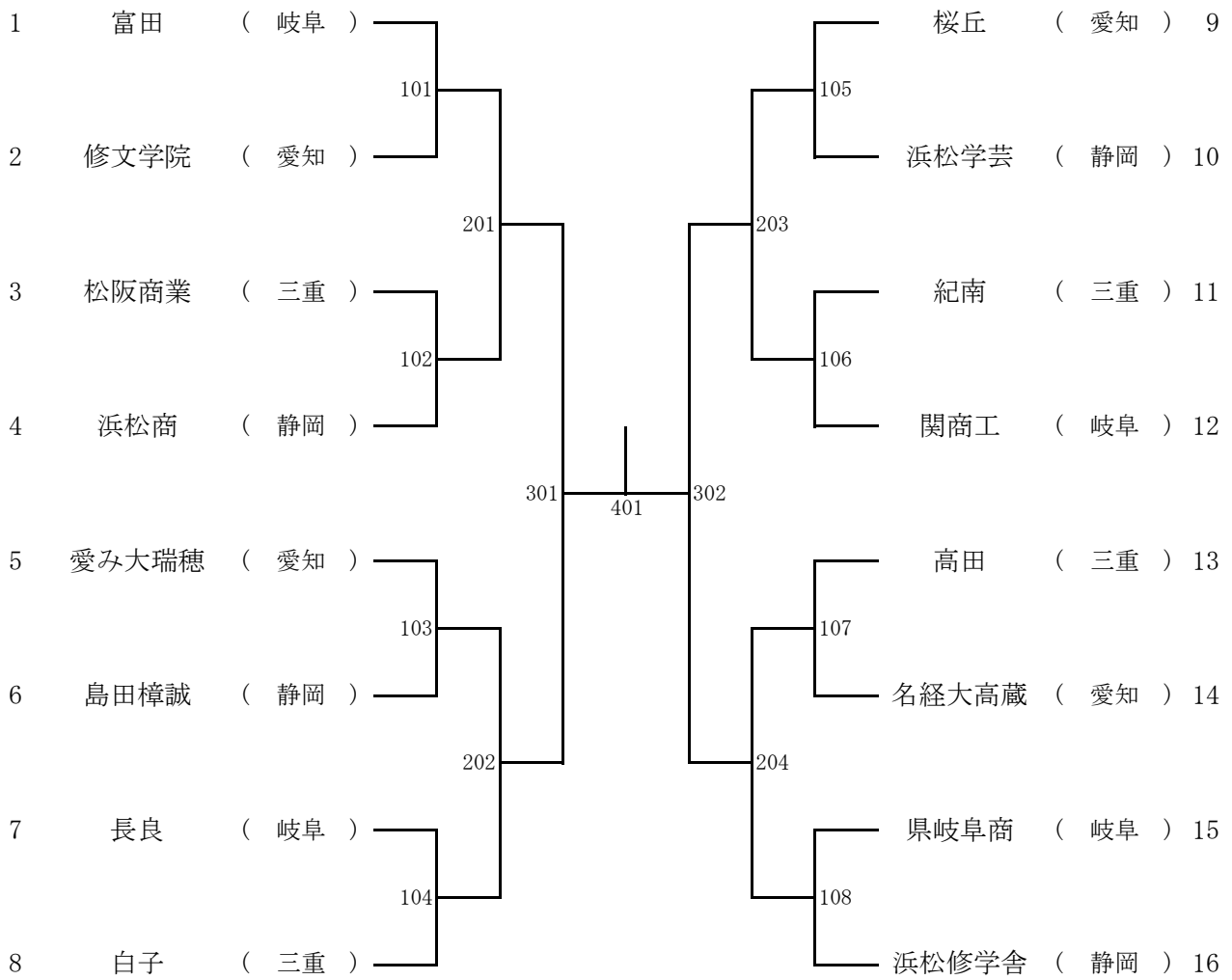
| | | 9:00 | 10:30 | 12:30 | 14:30 |
|----|-------------|-------|-------|-------|-------|
| 1 | 開 会 式 | | | | |
| 2 | | BT201 | | | |
| 3 | | | BT301 | | |
| 4 | | BT202 | | | BT401 |
| 5 | | | | | |
| 6 | | BT203 | | | |
| 7 | | | BT302 | | |
| 8 | | BT204 | | | |
| 9 | | | | | |
| 10 | | GT201 | | | |
| 11 | | | GT301 | | |
| 12 | | GT202 | | | GT401 |
| 13 | | | | | |
| 14 | | GT203 | | | |
| 15 | | | GT302 | | |
| 16 | | GT204 | | | |
| | | 9:00 | 10:30 | 12:30 | 14:30 |

＜ 男子学校対抗(B T)の部 ＞



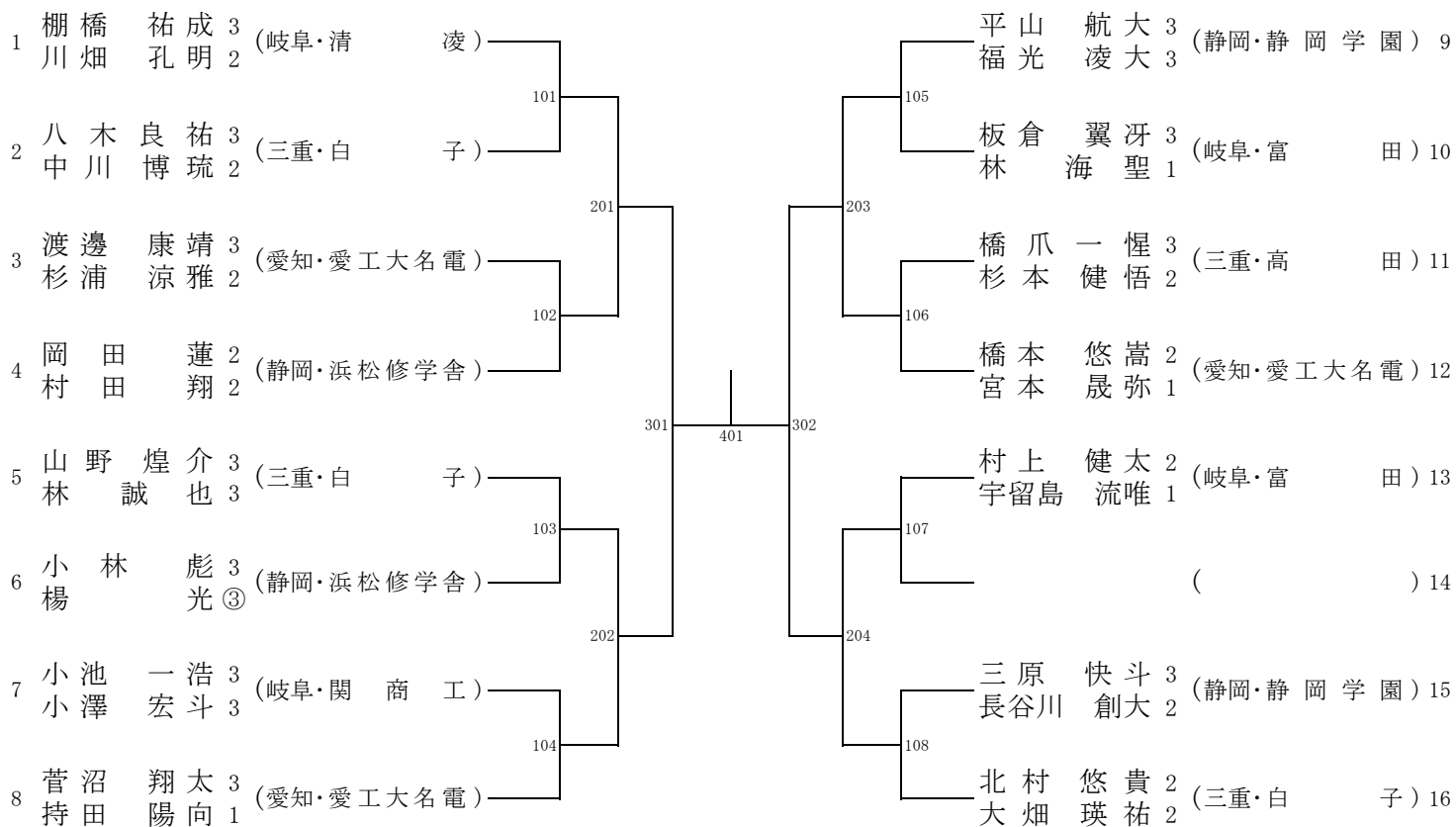
| 順位 | 学 校 名 | 県 名 | 順位 | 学 校 名 | 県 名 |
|-----|-------|-----|-----|-------|-----|
| 1 位 | | | 2 位 | | |
| 3 位 | | | 3 位 | | |

＜ 女子学校対抗(G T)の部 ＞



| 順位 | 学 校 名 | 県 名 | 順位 | 学 校 名 | 県 名 |
|-----|-------|-----|-----|-------|-----|
| 1 位 | | | 2 位 | | |
| 3 位 | | | 3 位 | | |

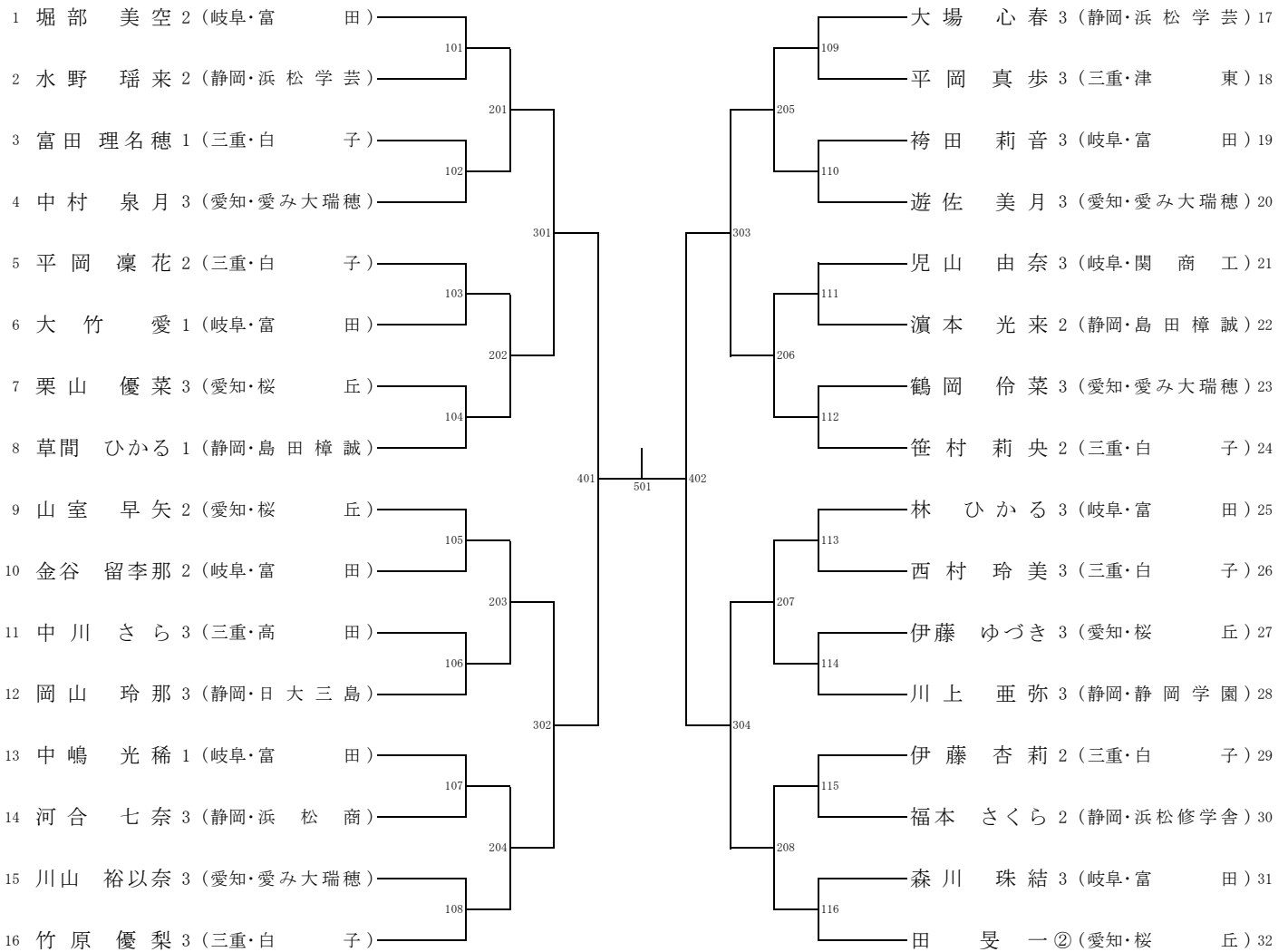
＜ 男子ダブルス(BD)の部 ＞



| | | | | | |
|---|-------|---|-----------------------|---|-------|
| 準 | _____ | } | — — — — — | { | _____ |
| 決 | _____ | } | — — — — — | { | _____ |
| 勝 | _____ | } | — — — — — | { | _____ |
| 決 | _____ | } | — — — — — | { | _____ |
| 勝 | _____ | } | — — — — — | { | _____ |

| 順位 | 選手名 | 県名 | 学校名 | 順位 | 選手名 | 県名 | 学校名 |
|----|-----|----|-----|----|-----|----|-----|
| 1位 | | | | 2位 | | | |
| 3位 | | | | 3位 | | | |

＜女子シングルス(GS)の部＞



| | | | | | |
|-------------|-------|---|------------------|---|-------|
| 準 決 勝 | _____ | } | — — — — | } | _____ |
| | _____ | } | — — — — | } | _____ |
| | _____ | } | — — — — | } | _____ |

| 順位 | 選手名 | 県名 | 学校名 | 順位 | 選手名 | 県名 | 学校名 |
|----|-----|----|-----|----|-----|----|-----|
| 1位 | | | | 2位 | | | |
| 3位 | | | | 3位 | | | |

令和6年度東海高等学校総合体育大会 卓球競技 組合せ資料

1. 学校対抗、ダブルスの組合せに関する条件

- (1) 各県の代表校または代表ペアは、それぞれ他の3県の代表校または代表ペアと必ず対戦する。
- (2) 各県の代表校または代表ペアの1位、2位は、左右のブロックに分かれる。
- (3) 準決勝で各県の1位と3位、2位と4位の対戦がある。
- (4) (1)の条件を満たすために、1つの県の代表の3位、4位の2校または2ペアが4シード下に入る。
従って、ある県の代表校または代表ペアは4シード下に入らない。
- (5) 組合せ表のAは岐阜県とする。

2. 学校対抗、ダブルスの組合せの手順

①男子学校対抗、②女子学校対抗、③男子ダブルス、④女子ダブルスの順にそって

それぞれの下記(1)、(2)を決定する。ただし、①、②、③のDは同一県とならないように調整する。

また、下記(2)、(4)、(6)、(7)において、同じ表を使用するのは2回までとし、3回目が出た場合は当該種目の抽選をやり直す。

- (1) ①についてB、C、Dを決定(B-X、C-Y、D-Z)する。
- (2) ①について表の1、2、3、4、5、6を決定する。
- (3) ②について①のX、YからDを決定する。残りの2県からB、Cを決定する。
- (4) ②について表の1、2、3、4、5、6を決定する。
- (5) ③について①、②でDにならなかった県がDとなり、残りの2県からB、Cを決定する。
- (6) ③について表の1、2、3、4、5、6を決定する。
- (7) ④について(1)、(2)を行う。

| | | | | | | | |
|---|----|--|----|---|----|--|----|
| 1 | A1 | | C1 | 4 | A1 | | C1 |
| | B4 | | A3 | | B3 | | B4 |
| | D3 | | B3 | | D3 | | A3 |
| | C2 | | D2 | | C2 | | D2 |
| | B2 | | A2 | | B2 | | A2 |
| | C3 | | D4 | | C3 | | C4 |
| | A4 | | C4 | | A4 | | D4 |
| | D1 | | B1 | | D1 | | B1 |
| 2 | A1 | | C1 | 5 | A1 | | C1 |
| | C4 | | B4 | | C3 | | D4 |
| | D3 | | D4 | | D3 | | B4 |
| | B2 | | A2 | | B2 | | A2 |
| | C2 | | D2 | | C2 | | D2 |
| | B3 | | C3 | | B3 | | A3 |
| | A4 | | A3 | | A4 | | C4 |
| | D1 | | B1 | | D1 | | B1 |
| 3 | A1 | | C1 | 6 | A1 | | C1 |
| | D4 | | B4 | | C3 | | D4 |
| | B3 | | A4 | | D3 | | B3 |
| | C2 | | D2 | | B2 | | A2 |
| | B2 | | A2 | | C2 | | D2 |
| | A3 | | C3 | | B4 | | A4 |
| | C4 | | D3 | | A3 | | C4 |
| | D1 | | B1 | | D1 | | B1 |

(注)A1、2、3、4はそれぞれ岐阜県の1位～4位を表す。B、C、Dの1、2、3、4は、それぞれの県の1位～4位を表す。

組合せ抽選の結果

| 男子学校対抗 | 女子学校対抗 | 男子ダブルス | 女子ダブルス |
|-------------|-------------|-------------|-------------|
| A 岐 阜 | A 岐 阜 | A 岐 阜 | A 岐 阜 |
| B 三 重 | B 静 岡 | B 三 重 | B 三 重 |
| C 愛 知 | C 愛 知 | C 静 岡 | C 静 岡 |
| D 静 岡 | D 三 重 | D 愛 知 | D 愛 知 |
| 1,2,3,④,5,6 | 1,②,3,4,5,6 | ①,2,3,4,5,6 | 1,2,3,④,5,6 |

3. シングルス

B、C、Dを男女別に決定し、以下の組合せを行う。ただし、男女で同じ県がDにならないようにする。

- (1) 男子についてB、C、Dを決定(B-X、C-Y、D-Z)する。
- (2) 女子について(1)のX、YからDを決定する。残りの2県からB、Cを決定する。
- (3) 各県の1位～8位は若い番号順に入る。

| 男子シングルス | 女子シングルス |
|---------|---------|
| A 岐 阜 | A 岐 阜 |
| B 静 岡 | B 愛 知 |
| C 三 重 | C 静 岡 |
| D 愛 知 | D 三 重 |

数字はランク順を示す

選手の配置

| | | | |
|-----|-------|-------|-----|
| A1 | _____ | _____ | C3 |
| C32 | _____ | _____ | D30 |
| D17 | _____ | _____ | A19 |
| B16 | _____ | _____ | B14 |
| D9 | _____ | _____ | A11 |
| A24 | _____ | _____ | C22 |
| B25 | _____ | _____ | B27 |
| C8 | _____ | _____ | D6 |
| B5 | _____ | _____ | A7 |
| A28 | _____ | _____ | D26 |
| D21 | _____ | _____ | B23 |
| C12 | _____ | _____ | C10 |
| A13 | _____ | _____ | D15 |
| C20 | _____ | _____ | C18 |
| B29 | _____ | _____ | A31 |
| D4 | _____ | _____ | B2 |

| 順位 | 1位 | 2位 | 3位 | 4位 | 5位 | 6位 | 7位 | 8位 |
|----|----|----|----|----|----|----|----|----|
| A | 1 | 7 | 11 | 13 | 19 | 24 | 28 | 31 |
| B | 2 | 5 | 14 | 16 | 23 | 25 | 27 | 29 |
| C | 3 | 8 | 10 | 12 | 18 | 20 | 22 | 32 |
| D | 4 | 6 | 9 | 15 | 17 | 21 | 26 | 30 |

選 手 名 簿 (男 子 学 校 対 抗 の 部)

| 県名 | 総監督 | 県予選順位 | 1 位 | 2 位 | 3 位 | 4 位 |
|-----------------------|-----|-------|-------------|------------|-------------|-------------|
| 三 田 公 重 弘 | | 学校名 | 白 子 | 高 田 | 津 | 紀 南 |
| | 豊 | 監督名 | 森 雅 幸 学年 | 前 出 祐 杜 学年 | 坂 口 智 哉 学年 | 清 水 栄 一 学年 |
| | 田 | 選手主将 | 山 野 煌 介 3 | 濱 田 太 一 2 | 堀 川 優 斗 3 | 舛 屋 龍 之 介 3 |
| | 公 | 選 手 | 林 誠 也 3 | 橋 爪 一 惺 3 | 荒 木 健 多 3 | 山 門 勇 太 3 |
| | | 選 手 | 北 村 悠 貴 2 | 杉 本 健 悟 2 | 阿 川 瞬 也 3 | 大 石 平 翼 2 |
| | | 選 手 | 大 畑 瑛 祐 2 | 山 内 健 太 2 | 西 田 連 太 朗 3 | 高 田 侑 宇 2 |
| | | 選 手 | 中 川 博 琉 2 | 松 生 翼 1 | 小 林 亮 介 2 | 木 戸 地 陽 都 1 |
| | | 選 手 | 吹 原 大 芽 1 | 高 畑 奏 斗 1 | 貝 増 人 磨 2 | 榊 原 授 1 |
| | 弘 | 選 手 | 伊 藤 誠 1 | 伊 藤 天 文 1 | 水 野 海 希 1 | 吉 積 郁 斗 1 |
| 愛 知 | | 学校名 | 愛 工 大 名 電 | 岡 崎 城 西 | 修 文 学 院 | 名 経 大 市 邨 |
| | 長 | 監督名 | 今 枝 一 郎 学年 | 篠 塚 和 幸 学年 | 柿 崎 実 華 学年 | 杉 本 幸 子 学年 |
| | 瀬 | 選手主将 | 坂 井 雄 飛 3 | 大 澤 湊 悟 3 | 松 並 佑 3 | 磯 村 孝 太 3 |
| | | 選 手 | 菅 沼 翔 太 3 | 村 瀬 稿 記 2 | 鹿 野 大 希 3 | 佐 藤 貴 大 3 |
| | | 選 手 | 渡 邊 康 靖 3 | 鈴 木 哲 明 2 | 下 枝 雅 和 2 | 横 井 瑤 大 3 |
| | | 選 手 | 面 田 知 己 2 | 上 原 遼 祐 2 | 三 品 知 輝 2 | 梅 村 幸 佑 3 |
| | | 選 手 | 杉 浦 涼 雅 2 | 江 崎 拳 仁 2 | 今 川 諒 1 | 川 井 翔 太 3 |
| | 樹 | 選 手 | 日 高 宏 紀 2 | 神 谷 侑 1 | 小 酒 井 悠 斗 1 | 田 中 琉 斗 2 |
| | | 選 手 | 持 田 陽 向 1 | 栞 山 瑠 可 1 | 佐 々 木 醜 虎 1 | 尾 崎 大 介 2 |
| | | | | | | |
| 静 岡 | | 学校名 | 静 岡 学 園 | 浜 松 修 学 舎 | 浜 松 学 芸 | 島 田 樟 誠 |
| | 大 | 監督名 | 寺 島 大 祐 学年 | 山 本 寛 学年 | 河 邊 孝 彦 学年 | 大 石 雄 暉 学年 |
| | 城 | 選手主将 | 福 光 凌 大 3 | 山 崎 晃 佳 3 | 北 川 時 光 3 | 瀧 井 咲 哉 3 |
| | | 選 手 | 平 山 航 大 3 | 岡 田 蓮 2 | 亀 久 保 遥 斗 2 | 佐 藤 遥 希 3 |
| | | 選 手 | 倉 知 奏 介 2 | 村 田 翔 2 | 鈴 木 瑛 大 2 | 島 田 優 人 3 |
| | | 選 手 | 長 谷 川 創 大 2 | 建 部 芳 希 2 | 森 下 雄 仁 2 | 榛 葉 琉 起 3 |
| | | 選 手 | 増 田 凌 志 2 | 中 西 泰 祐 2 | 森 下 貴 斗 2 | 青 島 愁 2 |
| | 哉 | 選 手 | 黄 塚 結 空 1 | 中 村 遥 介 1 | 松 尾 伊 織 2 | 神 山 椋 建 1 |
| | | 選 手 | 本 間 唯 斗 1 | 小 林 大 河 1 | 伴 野 圭 佑 1 | 近 藤 湊 紀 翔 1 |
| | | | | | | |
| 岐 阜 | | 学校名 | 富 田 | 清 凌 | 関 商 工 | 岐 南 工 |
| | 廣 | 監督名 | 近 藤 琢 爾 学年 | 谷 村 直 樹 学年 | 南 谷 浩 次 学年 | 片 桐 尚 彦 学年 |
| | 田 | 選手主将 | 小 山 内 佑 薫 3 | 松 野 伶 音 3 | 小 池 一 浩 3 | 加 納 隆 聖 2 |
| | | 選 手 | 倉 田 樹 2 | 高 瀬 真 輝 3 | 小 澤 宏 斗 3 | 東 楓 雅 2 |
| | | 選 手 | 佐 藤 快 音 2 | 棚 橋 祐 成 3 | 神 園 智 好 3 | 栗 田 博 也 2 |
| | | 選 手 | 村 上 健 太 2 | 川 畑 孔 明 2 | 鎌 田 晴 陽 2 | 岩 野 煌 汰 2 |
| | | 選 手 | 宇 留 島 流 唯 1 | 杉 村 僚 亮 2 | 大 野 慎 之 助 2 | 服 部 陽 飛 1 |
| | 史 | 選 手 | 山 本 湊 也 1 | 池 田 星 瑛 1 | 濱 口 佳 佑 1 | 武 藤 春 斗 1 |
| | | 選 手 | 林 海 聖 1 | 坪 内 拓 磨 1 | 甲 琉 來 丸 1 | 林 泉 希 1 |
| | | | | | | |

選手名簿 (女子学校対抗の部)

| 県名 | 総監督 | 県予選順位 | 1位 | 2位 | 3位 | 4位 |
|----|------|-------|----------|----------|----------|---------|
| 三重 | 豊田公弘 | 学校名 | 白子 | 高田 | 松阪商業 | 紀南 |
| | | 監督名 | 村上悠馬 学年 | 宇仁田慎司 学年 | 山本智紀 学年 | 柳川春樹 学年 |
| | | 選手主将 | 西村玲美 3 | 西村香澄 3 | 長谷川凜奈 3 | 稲垣さくら 3 |
| | | 選手 | 竹原優梨 3 | 中川さら 3 | 泉綾音 3 | 大川紗由奈 2 |
| | | 選手 | 伊藤杏莉 2 | 奥村菜由 3 | 鳥居悠香 3 | 長尾優月 2 |
| | | 選手 | 平岡凜花 2 | 三宅愛葉 3 | 福井葵 3 | 舩屋めい 2 |
| | | 選手 | 笹村莉央 2 | 田川陽彩 2 | 長島彩夏 2 | |
| | | 選手 | 富田理名穂 1 | 宇仁彩芽 2 | 中西愛 2 | |
| | | 選手 | 三輪紋女 1 | 川合泉穂 1 | 伊藤あねら 1 | |
| 愛知 | 長瀬直樹 | 学校名 | 桜丘 | 愛み大瑞穂 | 名経大高蔵 | 修文学院 |
| | | 監督名 | 野木森孝充 学年 | 神谷卓磨 学年 | 小林恵大 学年 | 川口隆義 学年 |
| | | 選手主将 | 田旻一 ② | 遊佐美月 3 | 蜂須賀かれん 2 | 後藤風佳 3 |
| | | 選手 | 伊藤ゆづき 3 | 中村泉月 3 | 西原万紋 2 | 中島帆香 3 |
| | | 選手 | 栗山優菜 3 | 川山裕以奈 3 | 藤井碧乃 2 | 新名茅乃 3 |
| | | 選手 | 山室早矢 2 | 鶴岡伶菜 3 | 稲吉優歌 2 | 長谷川愛佳 3 |
| | | 選手 | 中野優里奈 2 | 池間優衣 2 | 伊東沙久良 1 | 大西虹花 3 |
| | | 選手 | 島崎叶望 1 | 近藤爽 2 | 小川香音 1 | 長谷川夢佳 1 |
| | | 選手 | 東倫愛 1 | 遊佐映月 1 | | 安武愛純 1 |
| 静岡 | 大城友哉 | 学校名 | 浜松修学舎 | 浜松商 | 島田樟誠 | 浜松学芸 |
| | | 監督名 | 今福護 学年 | 大久保隆史 学年 | 増田友輔 学年 | 篠原美咲 学年 |
| | | 選手主将 | 倉橋凜 3 | 野口ひな 3 | 大川内茉凜 3 | 大場心春 3 |
| | | 選手 | 長谷川陽那子 3 | 河合七奈 3 | 山本朝子 2 | 木下萌那 2 |
| | | 選手 | 篠田あおい 2 | 鈴木麗於奈 3 | 濱本光来 2 | 水野瑶来 2 |
| | | 選手 | 高須賀好詩乃 2 | 森田清香 3 | 清水香帆 2 | 相原里菜 1 |
| | | 選手 | 中西希良里 2 | 川嶋優奈 3 | 高井美咲 2 | 大村優奈 1 |
| | | 選手 | 福本さくら 2 | 藤森愛叶 2 | 草間ひかる 1 | 峰尾沙希 1 |
| | | 選手 | 山田楓花 1 | 小林楓 2 | 柴田雅 1 | 山本胡桃 1 |
| 岐阜 | 田健史 | 学校名 | 富田 | 関商工 | 県岐阜商 | 長良 |
| | | 監督名 | 大野勇 学年 | 水野幸太 学年 | 土本一盛 学年 | 桑原啓優 学年 |
| | | 選手主将 | 林ひかる 3 | 内村彩乃 3 | 安田明以 3 | 中村仁菜 3 |
| | | 選手 | 石山陽菜 2 | 児山由奈 3 | 浅野里奈 3 | 磯貝こと波 3 |
| | | 選手 | 金谷留李那 2 | 古田梨紗 3 | 伊串莉菜 3 | 尾関真衣 3 |
| | | 選手 | 堀部美空 2 | 飽田梨里佳 3 | 三間咲絵 3 | 橋内伶奈 2 |
| | | 選手 | 大竹愛 1 | 赤坂彩 2 | 宇田妃奈乃 2 | 井上友加奈 2 |
| | | 選手 | 仲井くるみ 1 | 市原明奈 2 | 梶田優和 1 | 澤田優菜 2 |
| | | 選手 | 中嶋光稀 1 | 高橋李実 2 | 丸毛奏穂 1 | 黒澤志織 2 |

選 手 名 簿 (ダ ブ ル ス の 部)

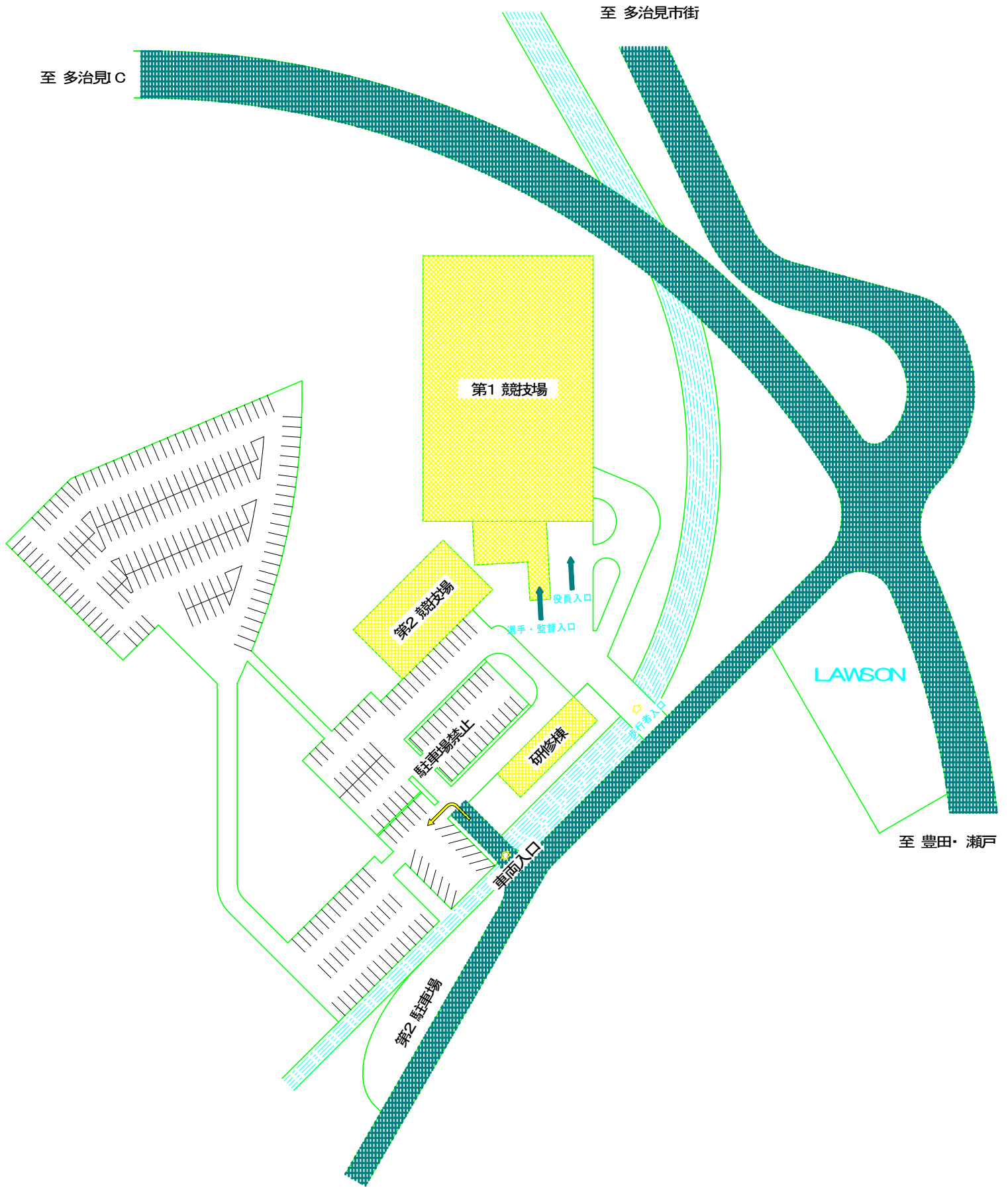
| 県名 | 県予選順位 | 男 子 | | | 女 子 | | |
|----|--------|--------|-----------|-----------|---------|-----------|-----------|
| | | 氏名 | 学年 | 学校名 | 氏名 | 学年 | 学校名 |
| 三重 | 1 | 北村 悠貴 | 2 | 白 子 | 竹原 優梨 | 3 | 白 子 |
| | | 大畑 瑛祐 | 2 | | 西村 玲美 | 3 | |
| | 2 | 山野 煌介 | 3 | 白 子 | 中川 さら | 3 | 高 田 |
| | | 林 誠也 | 3 | | 奥村 菜由 | 3 | |
| | 3 | 橋爪 一惺 | 3 | 高 田 | 伊藤 杏莉 | 2 | 白 子 |
| | | 杉本 健悟 | 2 | | 平岡 凜花 | 2 | |
| 4 | 八木 良祐 | 3 | 白 子 | 西村 香澄 | 3 | 高 田 | |
| | 中川 博琉 | 2 | | 川合 泉穂 | 1 | | |
| 愛知 | 1 | | | | 中村 泉月 | 3 | 愛 み 大 瑞 穂 |
| | | | | | 遊佐 美月 | 3 | |
| | 2 | 菅沼 翔太 | 3 | 愛 工 大 名 電 | 栗山 優菜 | 3 | 桜 丘 |
| | | 持田 陽向 | 1 | | 田 旻一 | ② | |
| | 3 | 橋本 悠嵩 | 2 | 愛 工 大 名 電 | 伊藤 ゆづき | 3 | 桜 丘 |
| | | 宮本 晟弥 | 1 | | 中野 優里奈 | 2 | |
| 4 | 渡邊 康靖 | 3 | 愛 工 大 名 電 | 川山 裕以奈 | 3 | 愛 み 大 瑞 穂 | |
| | 杉浦 涼雅 | 2 | | 近藤 爽 | 2 | | |
| 静岡 | 1 | 平山 航大 | 3 | 静 岡 学 園 | 福本 さくら | 2 | 浜 松 修 学 舎 |
| | | 福光 凌大 | 3 | | 山田 楓花 | 1 | |
| | 2 | 岡田 蓮 | 2 | 浜 松 修 学 舎 | 河合 七奈 | 3 | 浜 松 商 |
| | | 村田 翔 | 2 | | 森田 清香 | 3 | |
| | 3 | 小林 彪 | 3 | 浜 松 修 学 舎 | 高須賀 好詩乃 | 2 | 浜 松 修 学 舎 |
| | | 楊 光 | ③ | | 中西 希良里 | 2 | |
| 4 | 三原 快斗 | 3 | 静 岡 学 園 | 山本 朝子 | 2 | 島 田 樟 誠 | |
| | 長谷川 創大 | 2 | | 柴田 雅 | 1 | | |
| 岐阜 | 1 | 棚橋 祐成 | 3 | 清 凌 | 堀部 美空 | 2 | 富 田 |
| | | 川畑 孔明 | 2 | | 中嶋 光稀 | 1 | |
| | 2 | 村上 健太 | 2 | 富 田 | 林 ひかる | 3 | 富 田 |
| | | 宇留島 流唯 | 1 | | 袴田 莉音 | 3 | |
| | 3 | 板倉 翼冴 | 3 | 富 田 | 石山 陽菜 | 2 | 富 田 |
| | | 林海 聖 | 1 | | 仲井 くるみ | 1 | |
| 4 | 小池 一浩 | 3 | 関 商 工 | 児山 由奈 | 3 | 関 商 工 | |
| | 小澤 宏斗 | 3 | | 古田 梨紗 | 3 | | |

選 手 名 簿 (シ ン グ ル ス の 部)

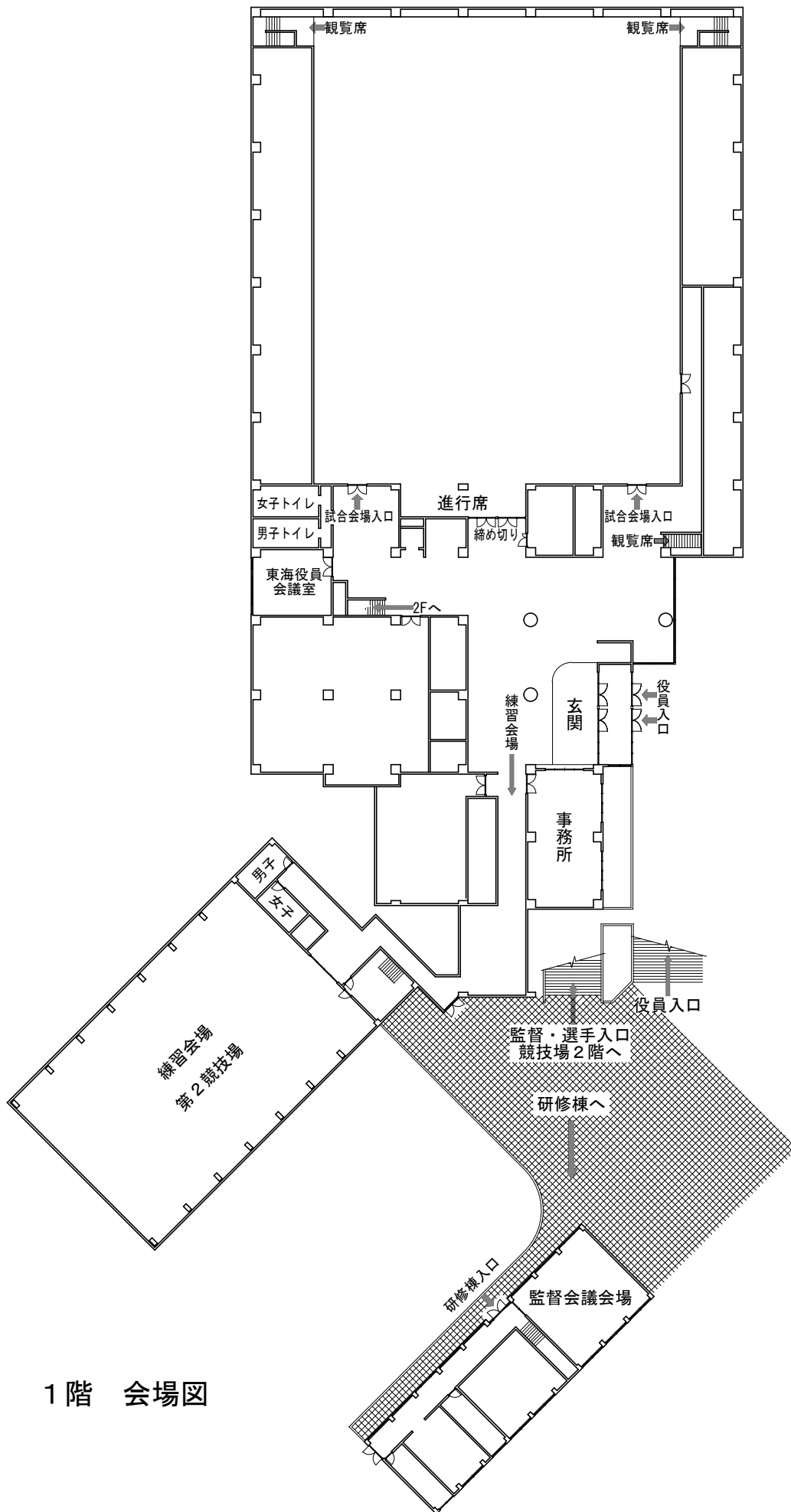
| 県名 | 県予選順位 | 男 子 | | | 女 子 | | |
|----|-------|--------|----|-------|--------|----|-------|
| | | 氏名 | 学年 | 学校名 | 氏名 | 学年 | 学校名 |
| 三重 | 1 | 北村 悠貴 | 2 | 白 子 | 竹原 優梨 | 3 | 白 子 |
| | 2 | 山野 煌介 | 3 | 白 子 | 笹村 莉央 | 2 | 白 子 |
| | 3 | 大畑 瑛祐 | 2 | 白 子 | 平岡 凜花 | 2 | 白 子 |
| | 4 | 林 誠也 | 3 | 白 子 | 伊藤 杏莉 | 2 | 白 子 |
| | 5 | 橋爪 一惺 | 3 | 高 田 | 富田 理名穂 | 1 | 白 子 |
| | 6 | 杉本 健悟 | 2 | 高 田 | 中川 さら | 3 | 高 田 |
| | 7 | 吹原 大芽 | 1 | 白 子 | 西村 玲美 | 3 | 白 子 |
| | 8 | 松生 翼 | 1 | 高 田 | 平岡 真歩 | 3 | 津 東 |
| 愛知 | 1 | 菅沼 翔太 | 3 | 愛工大名電 | 田 旻一 | ② | 桜 丘 |
| | 2 | | | | 山室 早矢 | 2 | 桜 丘 |
| | 3 | 杉浦 涼雅 | 2 | 愛工大名電 | 遊佐 美月 | 3 | 愛み大瑞穂 |
| | 4 | 面田 知己 | 2 | 愛工大名電 | 中村 泉月 | 3 | 愛み大瑞穂 |
| | 5 | 持田 陽向 | 1 | 愛工大名電 | 伊藤 ゆづき | 3 | 桜 丘 |
| | 6 | 渡邊 康靖 | 3 | 愛工大名電 | 栗山 優菜 | 3 | 桜 丘 |
| | 7 | 橋本 悠嵩 | 2 | 愛工大名電 | 鶴岡 伶菜 | 3 | 愛み大瑞穂 |
| | 8 | 宮本 晟弥 | 1 | 愛工大名電 | 川山 裕以奈 | 3 | 愛み大瑞穂 |
| 静岡 | 1 | 平山 航大 | 3 | 静岡学園 | 大場 心春 | 3 | 浜松学芸 |
| | 2 | 長谷川 創大 | 2 | 静岡学園 | 草間 ひかる | 1 | 島田樟誠 |
| | 3 | 福光 凌大 | 3 | 静岡学園 | 川上 亜弥 | 3 | 静岡学園 |
| | 4 | 楊 光 | ③ | 浜松修学舎 | 岡山 玲那 | 3 | 日大三島 |
| | 5 | 村田 翔 | 2 | 浜松修学舎 | 福本 さくら | 2 | 浜松修学舎 |
| | 6 | 中田 賢志郎 | 1 | 静岡学園 | 河合 七奈 | 3 | 浜松商 |
| | 7 | 倉知 奏介 | 2 | 静岡学園 | 濱本 光来 | 2 | 島田樟誠 |
| | 8 | 天野 史隆 | 3 | 静岡学園 | 水野 瑤来 | 2 | 浜松学芸 |
| 岐阜 | 1 | 高瀬 真輝 | 3 | 清 凌 | 堀部 美空 | 2 | 富 田 |
| | 2 | 村上 健太 | 2 | 富 田 | 林 ひかる | 3 | 富 田 |
| | 3 | 坪内 拓磨 | 1 | 清 凌 | 児山 由奈 | 3 | 関 商 工 |
| | 4 | 倉田 樹 | 2 | 富 田 | 中嶋 光稀 | 1 | 富 田 |
| | 5 | 小山内 佑薫 | 3 | 富 田 | 袴田 莉音 | 3 | 富 田 |
| | 6 | 佐藤 快音 | 2 | 富 田 | 大竹 愛 | 1 | 富 田 |
| | 7 | 川畑 孔明 | 2 | 清 凌 | 金谷 留李那 | 2 | 富 田 |
| | 8 | 林 海聖 | 1 | 富 田 | 森川 珠結 | 3 | 富 田 |

至 多治見市街

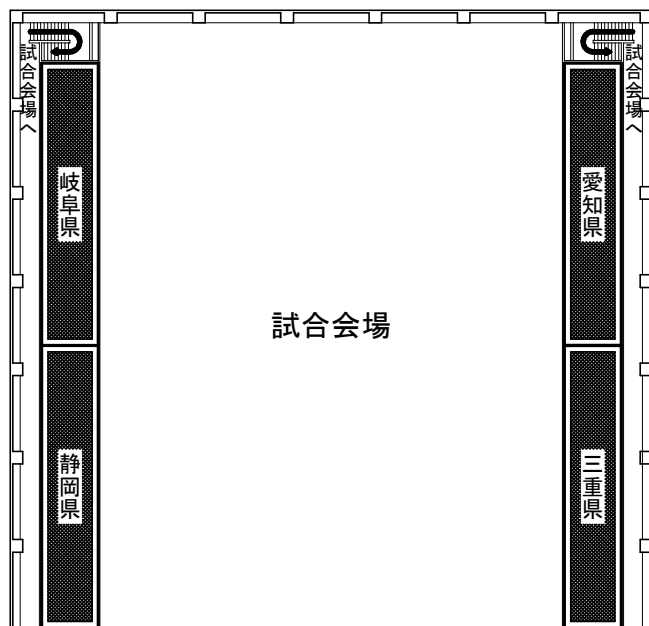
至 多治見C



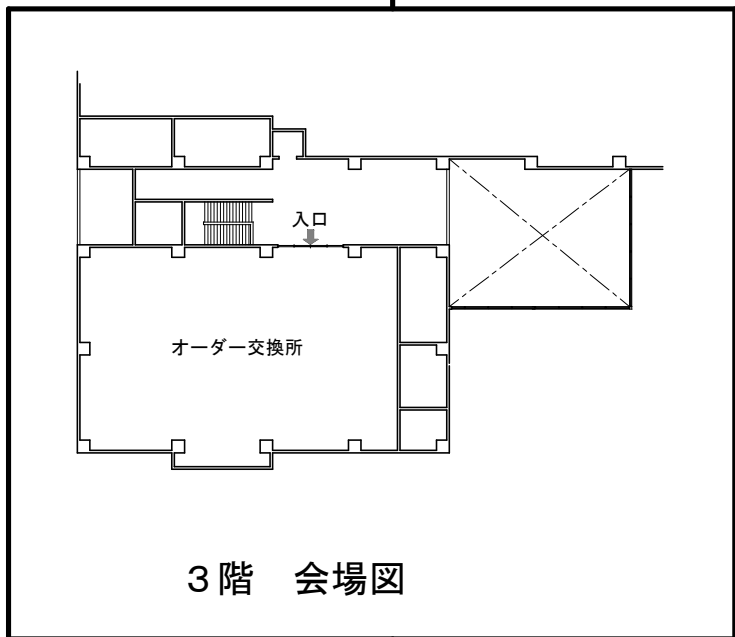
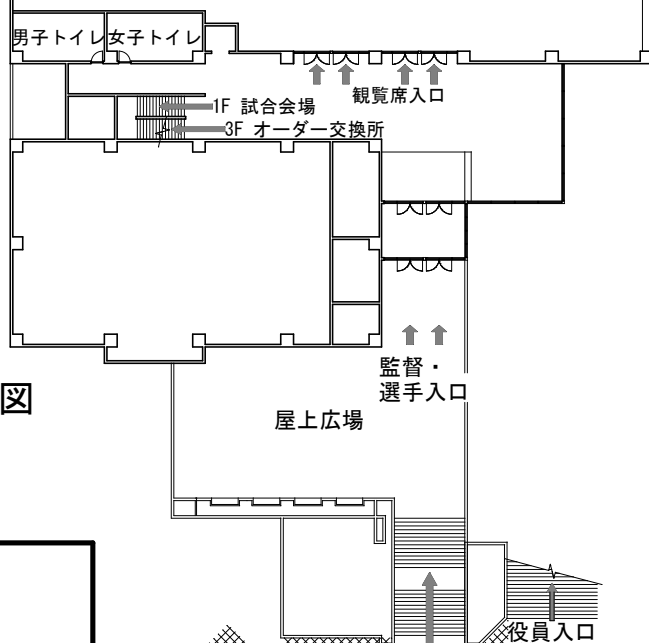
至 豊田・瀬戸



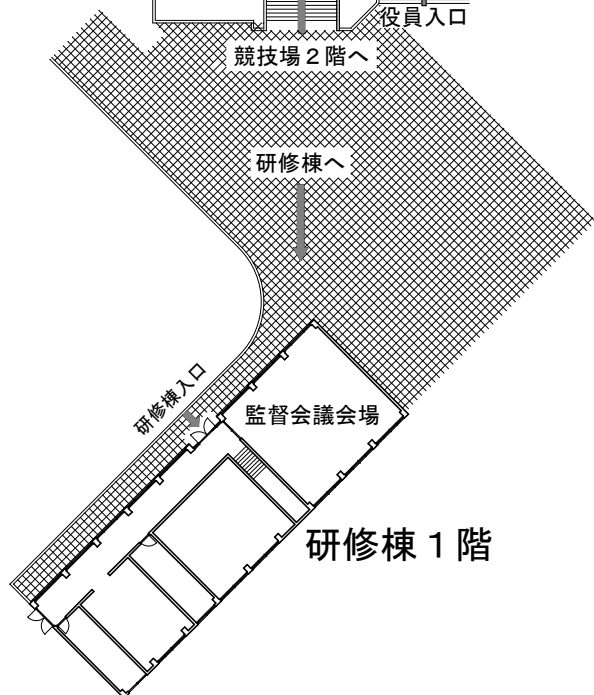
1階 会場図



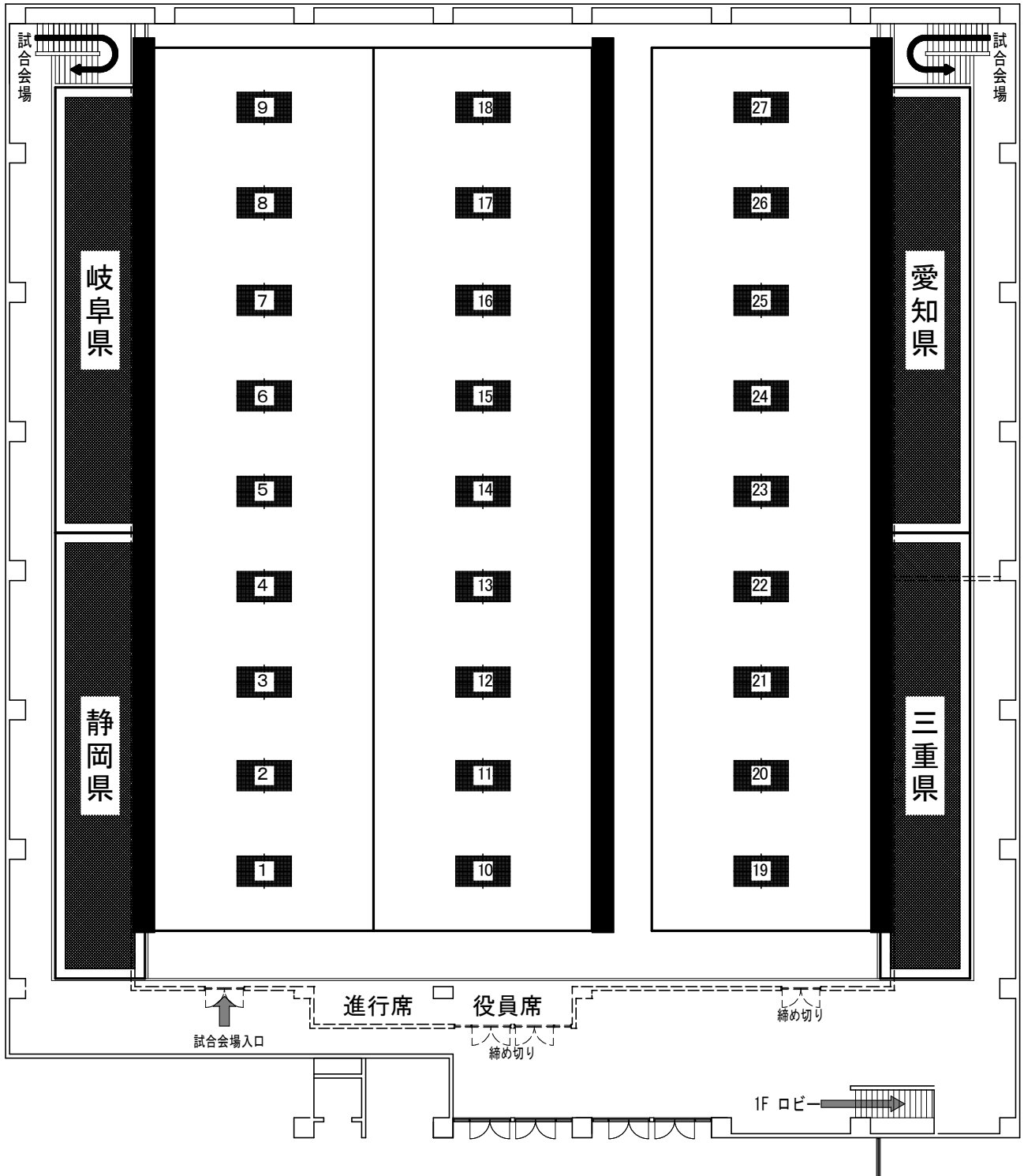
2階 会場図



3階 会場図



研修棟 1階

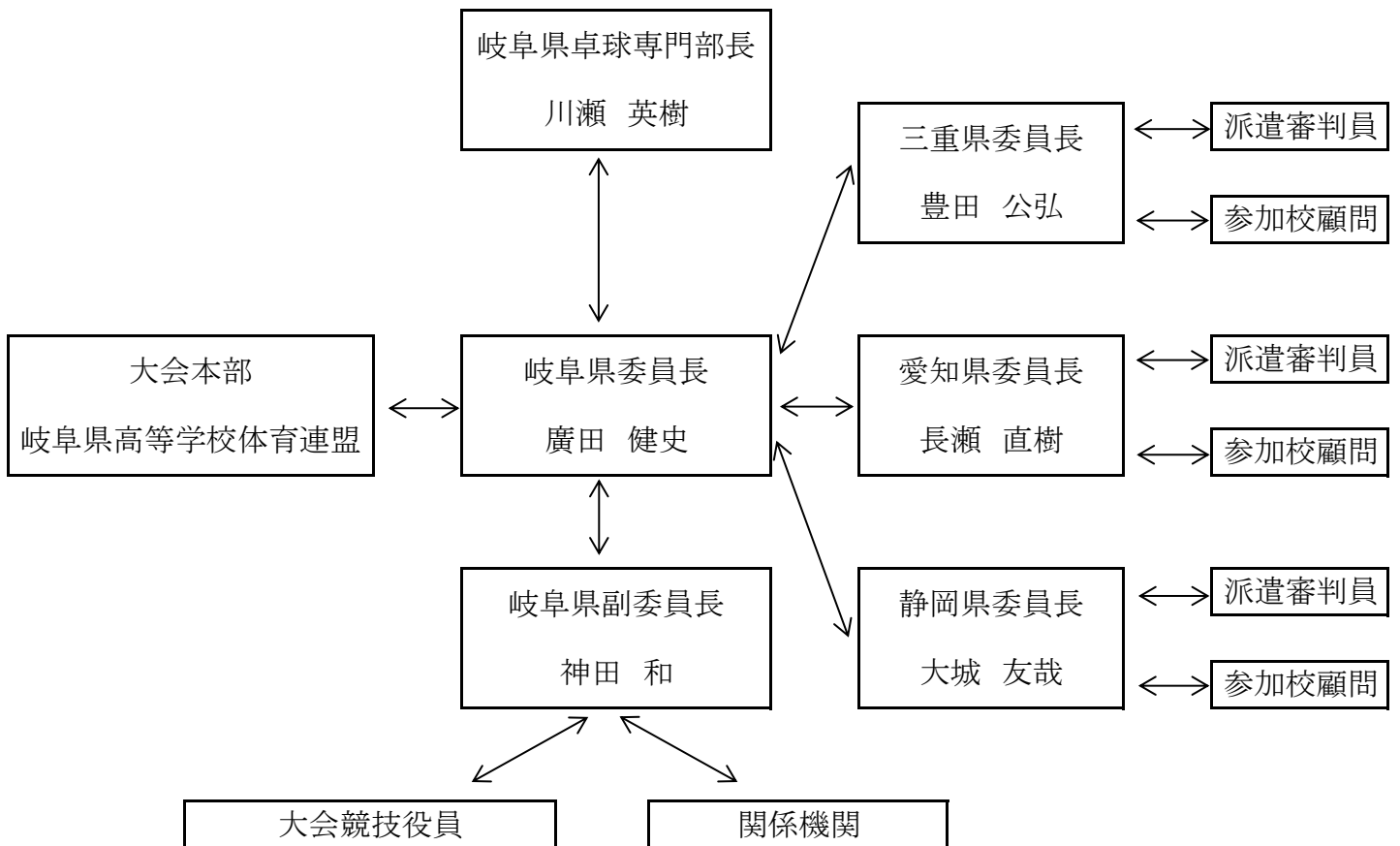


コート配置図・観覧席配置図

緊急時の対応について

台風接近等、荒天に伴う措置については、生徒の安全確保を第一として競技開催を決定します。
なお、荒天の時間的状況が東海全域一律ではないため、競技開催に係わる事柄は各県専門委員長を窓口として情報の入手をお願いします。

<緊急時の連絡網>



第71回

東海高等学校総合体育大会・卓球競技

試合結果

